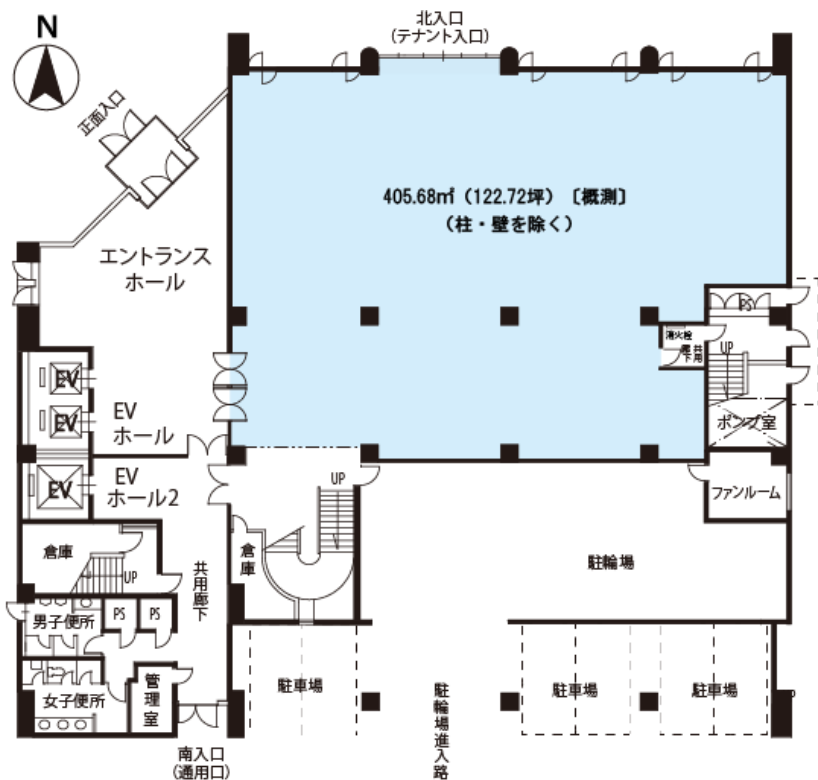


1階-A



物件名	FOREST SQUARE (フォレストスクエア)
所在地	〒630-8013 奈良市三条大路一丁目10番43号
交通	近鉄奈良線新大宮駅 徒歩14分
建物構造	鉄骨鉄筋コンクリート造陸屋根 8階建
建築年月日	平成元年8月31日 (検査済証あり)
有効面積	405.68㎡ ・ 122.72坪【概測】 ※実測面積との差異が生じます。
賃料(税込)	1,349,920円 ※坪単価：11,000円
共益費(税込)	134,992円 ※賃料の10%
敷金・礼金	敷金：3,681,600円 (非課税) 3か月分・礼金：4,049,760円(税込) 3か月分
駐車場(税込)	月額：11,000円/1台・台数：5台 (内2台は敷地外：転貸借契約)
入居可能日	相談
契約形態	事業用普通借家契約 (契約～入居までの解約は、賃料の2か月分の違約金が必要)
設備	上下水道・都市ガス・エアコン・エレベーター3基 (内1基は運搬用)
備考	<ul style="list-style-type: none"> ・ スケルトン渡し (エアコン設置済) ・ 連帯保証人必要 (原則として保証会社の加入も必要) ・ 物販、福祉関係、軽飲食等、業種相談可 ・ 「C工事」は貸主指定業者 ・ ガス工事に関しては「C工事」対応 (借主とガス会社と直接契約・直接支払い) ・ ゴミ回収は、貸主が提携する業者が行う。別途費用が必要 (医療ゴミは別途相談) ・ 電気料金・水道料金は、貸主検針・貸主請求 ・ 空調電気使用料：貸主検針・貸主請求 ・ 貸会議室の入居者割引あり (税別2,500円~/一時間) ・ 看板・広告設置は要相談 (設置料必要) ・ 退去時、原状回復義務あり(貸主指定業者) ・ 火災保険加入要 (指定なし) ・ 自転車：1,100円(税込) /1台 ・ バイク：2,200円(税込) /1台 50ccまで <p>※面積は概数です。間取は計画段階のものです。 ■区画面積(分割)、相談に応じます。</p>



株式会社 **フォレストホーム**

〒630-8013 奈良市三条大路一丁目10番43号 FOREST SQUARE 8階

●奈良県知事(5)3550号●近畿不動産流通機構(レイズ)加盟店●全国宅地建物取引業保証協会会員●奈良県宅地建物取引業協会会員

TEL:0742-36-5500

FAX:0742-36-5501

取引態様 貸主